

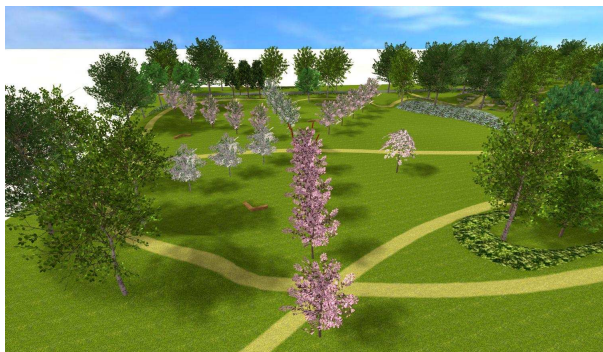


## MĚSTO SVITAVY

### Tisková zpráva

# Park patriotů

*V prostoru mezi Svitavským stadionem a Vodárenským lesem vyroste v průběhu několika let Park patriotů. Celý prostor o rozloze 2,83 ha vytvoří nenásilnou přechodovou zónu zeleně mezi městskou zástavbou a volnou krajinou. Dále posílí pohybové a pobytové aktivity pro obyvatele blízkých sídlišť a obytné lokality Vějíř.*



Park jako celek je prostorově členěn za použití přírodních prvků – terénními modelacemi, skupinami dřevin a řadami stromů. Bude poskytovat zázemí pro odpočinek a rekreaci všem lidem. Vybuduje se zde trasa pro zátěžový běh přes terénní modelace, sekané cestičky pro pěší a sekané piknikové loučky pro odpočinkové aktivity občanů. Park je řešen s vědomím, že se pohybujeme na hranici města a volné krajiny, tudíž je zde minimum náročných stavebních prvků. Měl by se jednat bez problému do krajiny začlenit, jednak by neměl vyžadovat velkou údržbu a měl by být schopen do jisté míry žít vlastním životem.

Z technických prvků jsou navrženy pergola, vstupní dřevěná trojbrána a systém informačních tabulí. K sezení budou sloužit přírodní dřevěné dvouramenné lavice.

Realizace parku je rozdělena do dvou etap. V rámci první etapy bude řešena úprava plochy o rozloze 1 ha. Zde vzniknou čtyři terénní modelace 4 – 6 metrů vysoké, dále se vysadí zeleň a kameny se umístí v soutěsce. Na modelace terénu bude v první etapě použito 3120 m<sup>3</sup> hlíny, která je nyní na území města uložena na několika dočasných skládkách. Figury budou z části porostlé keři a stromy, z části travobylinným porostem. V rámci ozelenění bude vysazeno 46 listnatých a dva jehličnaté stromy. Dále bude v první etapě vysazeno 1307 keřů - jsou to dřeviny, které se původně v dané lokalitě v minulosti vyskytovaly v přírodních, člověkem neovlivněných společenstvech.

Mezi dvěma figurami vznikne kamenitá soutěska, tvořená kameny o velikosti 1 – 2 metry, bude sloužit převážně dětem k lezení, šplhání a sezení. Na zbudování soutěsky bude použito 35 tun kamene ze stašovského lomu.

### Proč park patriotů?

Latinské slovo *patria* znamená *vlast*. V přeneseném významu pak lásku k ní, ale i k vlastnímu rodišti, krajině a domovině. V původním chápání smyslu slova představoval patriotismus pocit pýchy, hrdosti na místo, odkud pocházíme a jehož si neskromně vážíme. Bez předsudků a falešného vyvyšování. Stovky bezejmenných Svitavanů po staletí okrašlovaly své město, své Svitavy. Lidé si město vybrali pro život a v tomto prostředí se mohli cítit doma. A domov je jednou z obrovských hodnot, které člověk má. Nebyly to pouze okrašlovací spolky, činné ve městě od 19. věku, byla to i jména, která jsou s městem navždy spojena. Johann Budíg, Alexander Makowsky a hlavně Oswald Ottendorfer věnovali nezištně městu svůj um a své prostředky ke zkrášlování a rozvoji Svitav. Anton Mudrak se svými studenty založil *Háj hrdinů*, pietně upravil část lesa, v němž korzovali obyvatelé města se vzpomínkou na padlé kamarády v prvním z nesmyslných konfliktů 20. století. Ať je to jakkoliv, tak v nedávné éře se město zvelebovalo a nebylo to vždy nucené gesto brigád a akcí „Z“. **Pocit sounáležitosti se svým rodištěm a empatie k domovině – to jsou hlavní myšlenky nově zakládaného Parku patriotů.**

Celý tento projekt je koncipován tak, že každý občan či podnikatel má možnost si vysadit svůj vlastní strom či keř. V ceně zeleně je započítána pětiletá údržba, hnojení, zalévání ... V případě vašeho zájmu si můžete v informačním centru již nyní zakoupit strom či keř. Po zaplacení získáte certifikát o vlastnictví stromu. Až se bude blížit termín výsadby, budete mít možnost být přítomni zasazení tohoto stromu či keře, případně si jej za odborného dozoru budete moci sami vysadit. Při vstupu do parku bude umístěna informační cedule se jmény všech, kteří budou mít v parku vysazenu svou zeleň. Každý z vás má tak jedinečnou možnost se spolupodílet na rozvoji příjemného prostředí města a ponechat zde část sebe pro další generace.

### Cena zeleně

Jelikož se jedná nejen o pořizovací náklady dřeviny, ale i o pětiletou údržbu, včetně zalévání, jsou finanční náklady vyšší.

**Keř** 1400 až 1500 Kč

**Strom** 6500 až 8500 Kč (2 metry vysoký strom s obvodem kmene 15 cm)

David Šimek, starosta města