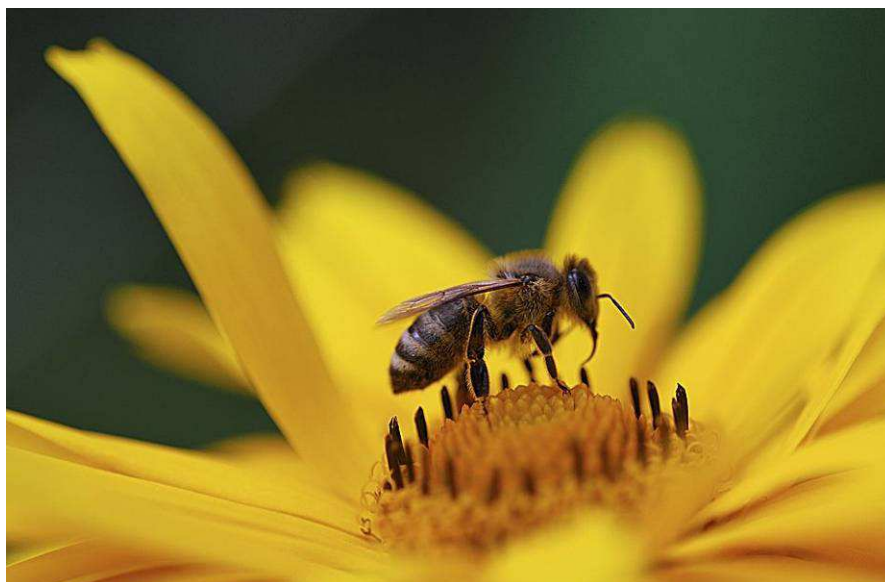




MĚSTO SVITAVY

Tisková zpráva

Muzejní noc ve Svitavách historie nejen včelařství



Sobota 8. června 14:00 – 23:00 hodin

Městské muzeum a galerie , Muzeum esperanta, Ottendorferův dům

Fenomén muzejních nocí patří ve velkých evropských metropolích již řadu let ke stálým prezentacím kulturního dědictví zvláště atraktivním způsobem. Muzea a galerie nabízejí nočním návštěvníkům kromě prohlídek svých stálých expozic a výstav také řadu doprovodných i kulturních programů a stávají se místy mimořádných a nečekaných zážitků a setkávání.

Ve Svitavách jsme tuto tradici zavedli od roku 2008. A tak se v našem městě letos již po šesté zájemcům o historii otevřou pomyslné brány muzea a Ottendorferova domu do pozdních nočních hodin. Čeká je nejen večerní prohlídka expozic a výstav zdarma, ale také zajímavý doprovodný program. Každý rok má své téma – připomeňme si je:

2008 - Non-stop čtení v muzeu

2009 - Babiččino velké prádlo

2010 - Muzeum dětem, děti muzeu

2011 - A přece se točí

2012 - Muzeum na cestách.

Letošní muzejní noc je, kromě jiného, inspirována historií a současností všeho, co se točí kolem včel.

V městském muzeu a galerii začíná program netradičně již od 14 hodin na muzejní zahradě. Návštěvníky tu čeká pozorovací úl a hlavně jarmark včelařských produktů a náradí. Ale můžete jen tak přijít posedět v příjemném prostředí pod červeným bukem, dát si medovinu či kávu, samozřejmě s medem, medové pečivo a zaposlouchat se do příjemné hudby. V 18 hodin bude slavnostně

zahájena velká prázdninová výstava „**Včela – základ života**“. Historické i současné včelařské nářadí, úly, rostliny, fotografie, informace, pozorovací úl a také množství různých her a kvízů pro malé i velké návštěvníky. Od 19. a poté od 21. hodiny můžete být svědkem stáčení medu a jeho ochutnávky.

Muzeum esperanta zahajuje kulturním a vzdělávacím programem pro esperantisty již od 14 hodin. V 16 hodin zde program pokračuje vernisáží mezinárodní výstavy uměleckých děl esperantistů a jejich příznivců „**Esperanto a múzy**“ a večer setkáním s duchem iniciátora esperanta dr. Zamenhofem a promítáním filmu „**Esperanto je víc než jen jazyk**“.

V **Ottendorferově domě** připravilo pro veřejnost tajuplný program Docela Malé divadlo. Ale dejme slovo vedoucí a režisérce souboru Radce Obloukové: „*Při noční prohlídce Ottendorferovy knihovny se vrátíte v čase, a to do roku 1911. Do provozu bude znovu uveden originální Edisonův kinematograf a díky divadelní společnosti „Ganz kleines Theatre“ a spolkům svitavským uvidíte vzácné filmové dokumenty i pohádkové příběhy. Se starostou Carlem Schusterem, předsedkyní Spolku pro ženské zájmy M. E. Tschauerovou či poslancem rakousko-uherského parlamentu Franzem Jesserem si budete moci vypít šálek čaje v místní čajovně. Slavnosti se zúčastní i děti – především sirotci a nalezcí místního sirotčince.*

A ve věži svitavské knihovny se opět budou dít věci – máme informaci, že strašidýlko Kuli se na tuto jedinou noc vrátí!“

P r o g r a m :

Městské muzeum a galerie

- 14:00-21:00 Jarmark včelařských produktů
- 18:00 Vernisáž výstavy „Včela – základ života“
- 19:00 a 21:00 Ukázky stáčení medu, ochutnávka medu a medoviny
- 18:00- 23:00 Zdarma zpřístupněné všechny výstavy v muzeu

Muzeum esperanta

- 14:00–15:45 Kulturní a vzdělávací program pro esperantisty
- 16:00 Vernisáž mezinárodní výstavy uměleckých děl esperantistů „Esperanto a múzy“
- 20:00 a 22:00 Setkání s duchem iniciátora esperanta dr. Zamenhofem a promítání „Esperanto je víc než jen jazyk“

Ottendorferův dům, Čajovna Namaste

- 20:00 a 22:00 Noční tajuplná prohlídka Ottendorferovy knihovny v roce 1911
Šálek čaje s historickými osobnostmi Svitav

Café Rozcestí

- 18:00-22:00 Posezení v kavárně, obsluhovat budou klienti Domova na rozcestí

Pořádá Městské muzeum a galerie ve Svitavách, Český esperantský svaz, Docela Malé divadlo Radky Obloukové, Čajovna Namasté a Domov na rozcestí Svitavy

Další informace:

Mgr. Blanka Čuhelová

Máchova alej 1, 568 02 Svitavy
tel. 461 541 710, 777 579 859
e-mail: cuhelova@muzeum.svitavy.cz
www.muzeum.svitavy.cz