



MĚSTO SVITAVY

Tisková zpráva

Zateplení budov přináší úspory

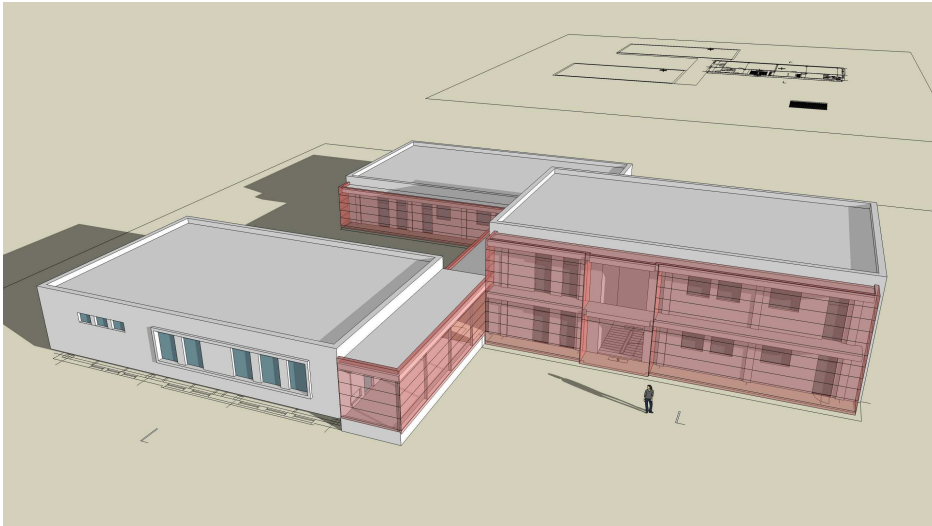
Základní škola Felberova a mateřská škola na ulici Větrná ve Svitavách vstupují po provedení zateplení fasád, střech a po výměně oken do třetí topné sezony. Energetický auditor zpracoval stanovisko k dokončeným akcím a v závěru vyhodnocení je uvedeno: „Opatření splnila očekávání v plné míře“. **Spotřeba tepla klesla v průměru o 37 %.**

Státní fond životního prostředí poskytl dotaci na zateplení ke snížení spotřeby tepla a snížení škodlivých znečišťujících látek v ovzduší. Město svými investicemi zajistilo potřebnou rekonstrukci budov. Byla zabezpečena ochrana obvodového pláště budov, střech a oken před nepříznivými vlivy počasí a omezila se také nepříjemná hlučnost okolí. Změnil se i celkový vzhled budov a to přispělo ke zlepšení prostředí celého lánského sídliště.

Město v letošním roce zahájilo díky dotacím zateplování mateřských škol na ulicích M. Horákové a Pražské a základní umělecké školy. Na podzim podalo další žádosti o podporu na zateplení budov - mateřských škol na ulici M. Majerové, Československé armády a na zateplení kina Vesmír. Tím bude nejen snížena energetická náročnost budov, ale změní se také jejich vzhled,lepší se jejich technický stav a prodlouží se jejich životnost.

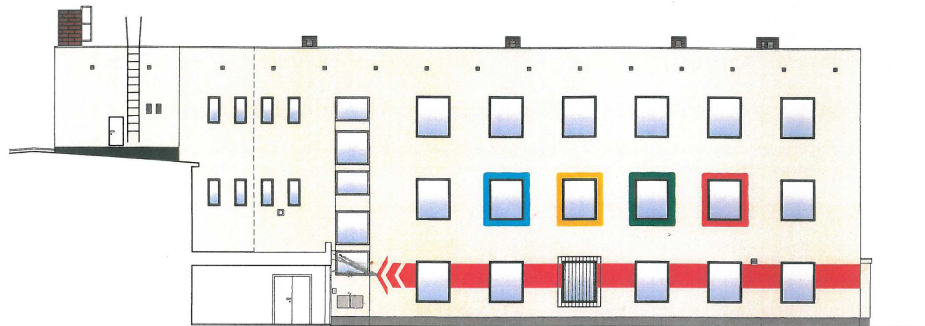


Milan Oblouk

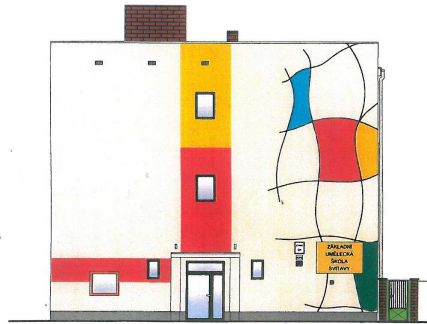


POHLEDY - BAREVNÉ ŘEŠENÍ

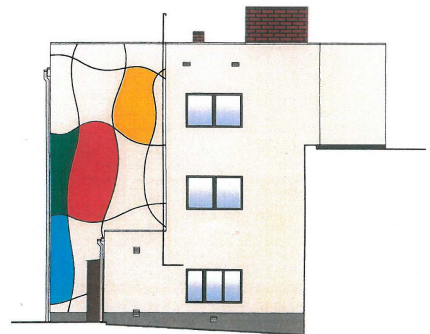
POHLED SEVERNÍ



POHLED ZÁPADNÍ



POHLED VÝCHODNÍ



POHLED JIŽNÍ



LEGENDA BAREV:

- SILIKÁTOVÁ OMÍTKA - V ODSTÍNECH SMETANOVÁ, ČERVENÁ, ZELENÁ, MODRÁ, ŽLUTÁ
- SOKL - JEMNOZRNÝ MARMOLIT - TMAVÉ ŠEDÝ
- OKENNÍ RÁM - ŠEDA (RAL 7000)
- KLEMPÍŘSKÉ PRVKY - STŘÍBRNÁ METALÍZA (RAL 9006)

POZNÁMKA:

- PO VÝŠEROVÉM ŘÍZENÍ NA DODAVATELE STAVBY. BUDOU NAVRŽENÉ ODSTÍNY UPŘESNĚNY NA ZÁKLADĚ PŘEDLOŽENÉHO VZORNIKU BAREV

Výpracoval: Mgr. David FIALA	Hlavní inženýr projektu: Ing. Janek DOVRÁK		Formát: A4	Perif:
Obec: SVITAVY	Stavba: ŽELEZNÁ REPUBLIKA		Datum: 07/2011	Parc:
Investor: Město Svitavy, T.G.Masaryka 26, 568 02 Svitavy	Projekt: SNÍŽENÍ ENERGETICKÉ NÁROČNOSTI BUDOVY ZUS SVITAVY	Číslo: 03P	Zakázka č.: 110401	Měřítko: 1:100
Dělník: SD 01 ZUS SVITAVY	Výkres: F. DOKUMENTACE OBJEKTU	<p>POHLEDY - BAREVNÉ ŘEŠENÍ - VARIANTA 2</p>		C.č. F.1.16.