

ROZPOČET 2014



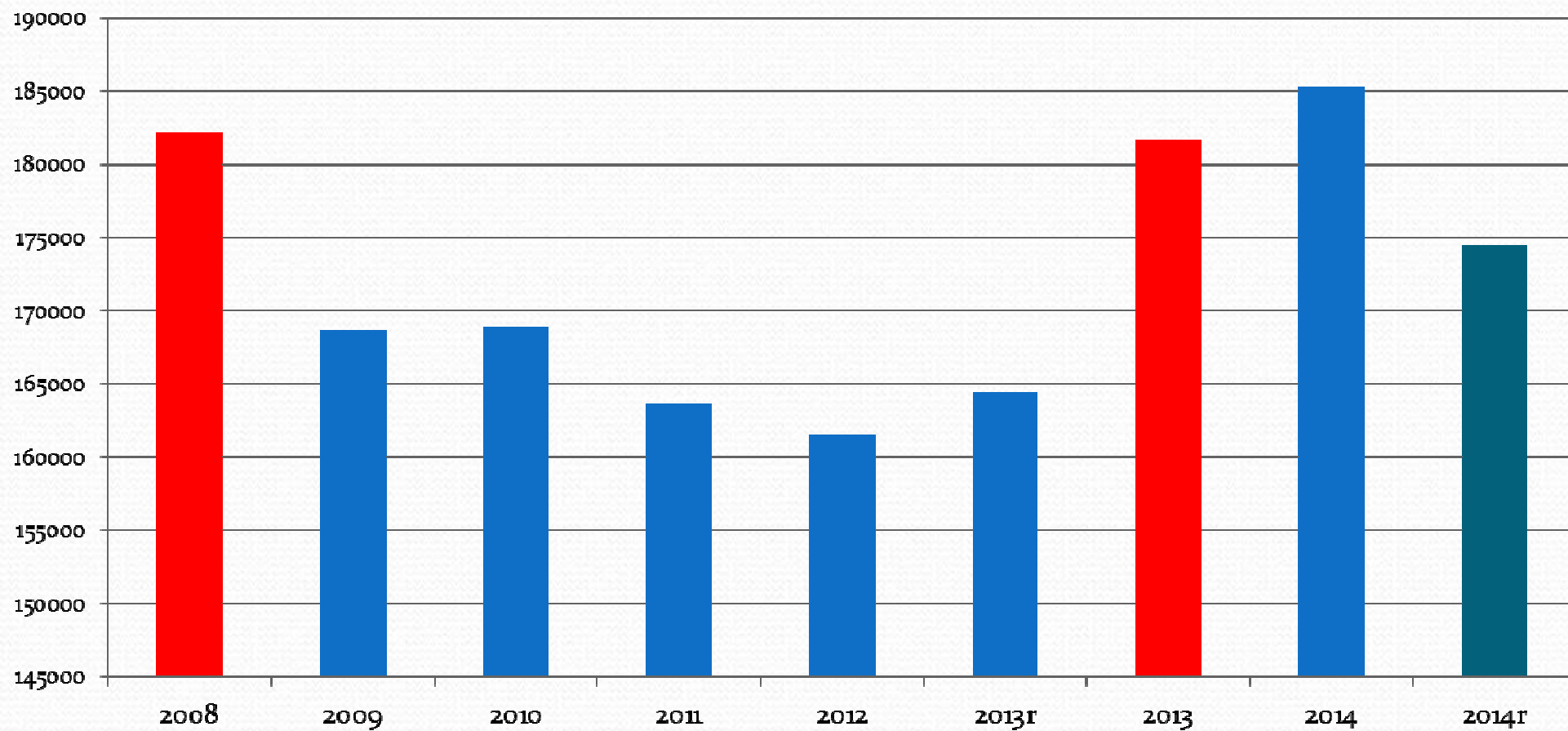


Příjmy	319.968
--------	---------

Výdaje	406.400
--------	---------

Financování	86.431
-------------	--------

Daňové příjmy 2008-2014



PŘÍJMY – běžné příjmy

	2013	2014
Daně	166 040	174 500
Poplatky a odvody	19 394	21 309
Příjmy z vlastní činnosti	61 513	62 882
Přijaté splátky půjček	4 442	5 019
Běžné dotace	26 315	26 125
CELKEM	277 707	289 836

PŘÍJMY – kapitálové příjmy

	2013	2014
Z prodeje majetku	6 553	5 392
Investiční dotace	3 926	24 739
CELKEM	10 479	30 131

Financování

	2013	2014
Přijaté úvěry (ČOV)	11 802	1 186
Splátky úvěrů a půjček	21 558	26 242

VÝDAJE – běžné výdaje

	2013	2014
Zemědělství	1 016	1 208
Obchod a služby	1 792	1 785
Doprava	16 318	15 293
Vodní hospodářství	357	329
Vzdělávání	21 650	22 653
Kultura, církve	27 891	33 015
Tělovýchova a zájmová činnost	24 142	21 483
Zdravotnictví	104	104
Bydlení, komunální služby	31 544	29 987
Ochrana životního prostředí	24 927	24 356
Sociální služby a pomoc	10 818	11 991
Bezpečnost a požární ochrana	10 435	11 298
Státní správa, samospráva	68 095	66 928
CELKEM	243 147	253 493

VÝDAJE – kapitálové výdaje

CELKOVÉ VÝDAJE	205 506
Předpokládaná dotace	37 600
Předpokládaná půjčka	15 000
Vlastní zdroje	128 017

LESNÍ HOSPODÁŘSTVÍ

Studny ve Vodárenském lese 50.000,-



DOPRAVA 31.950.000

Rekonstrukce ul. Zadní v Lačnově 2.910.000,- Kč



DOPRAVA

Rekonstrukce vnitrobloku U stadionu 3.000.000,- Kč



DOPRAVA

Odstavná plocha A. Slavíčka 1.000.000,- Kč



DOPRAVA

Odstavná plocha Záhumní 500.000,- Kč



DOPRAVA

Odstavná plocha Rosnička 310.000,- Kč



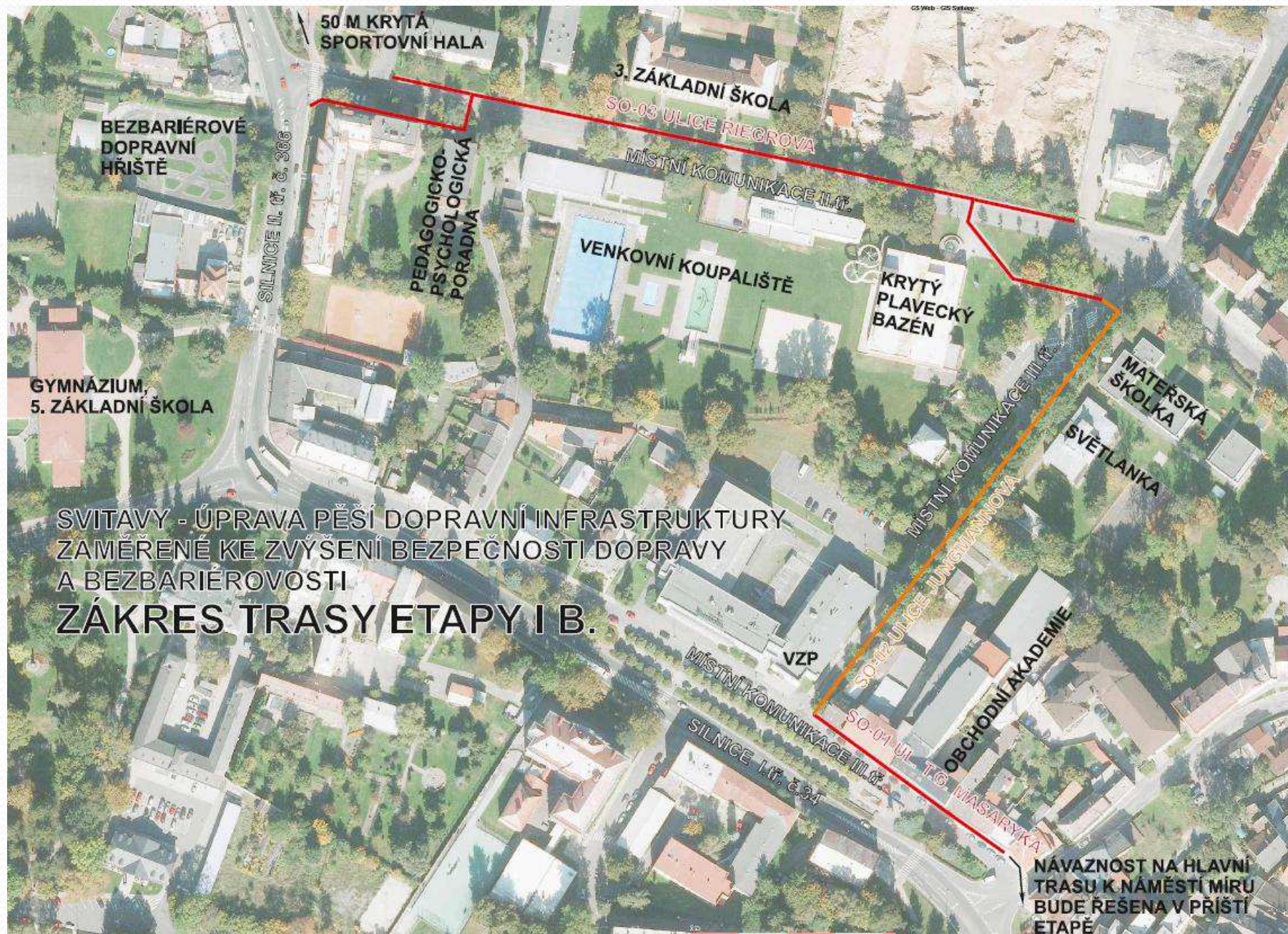
DOPRAVA

Cyklostezka SY – Vendolí 12.800.000,- Kč (7.800.000)



DOPRAVA

Svitavy město bez bariér 7.126.000,- Kč (5.306.000)



DOPRAVA

Vnitroblok Kijevská 1.920.000,- Kč



VODNÍ HOSPODÁŘSTVÍ

Intenzifikace ČOV 39.362.000,- Kč



VODNÍ HOSPODÁŘSTVÍ

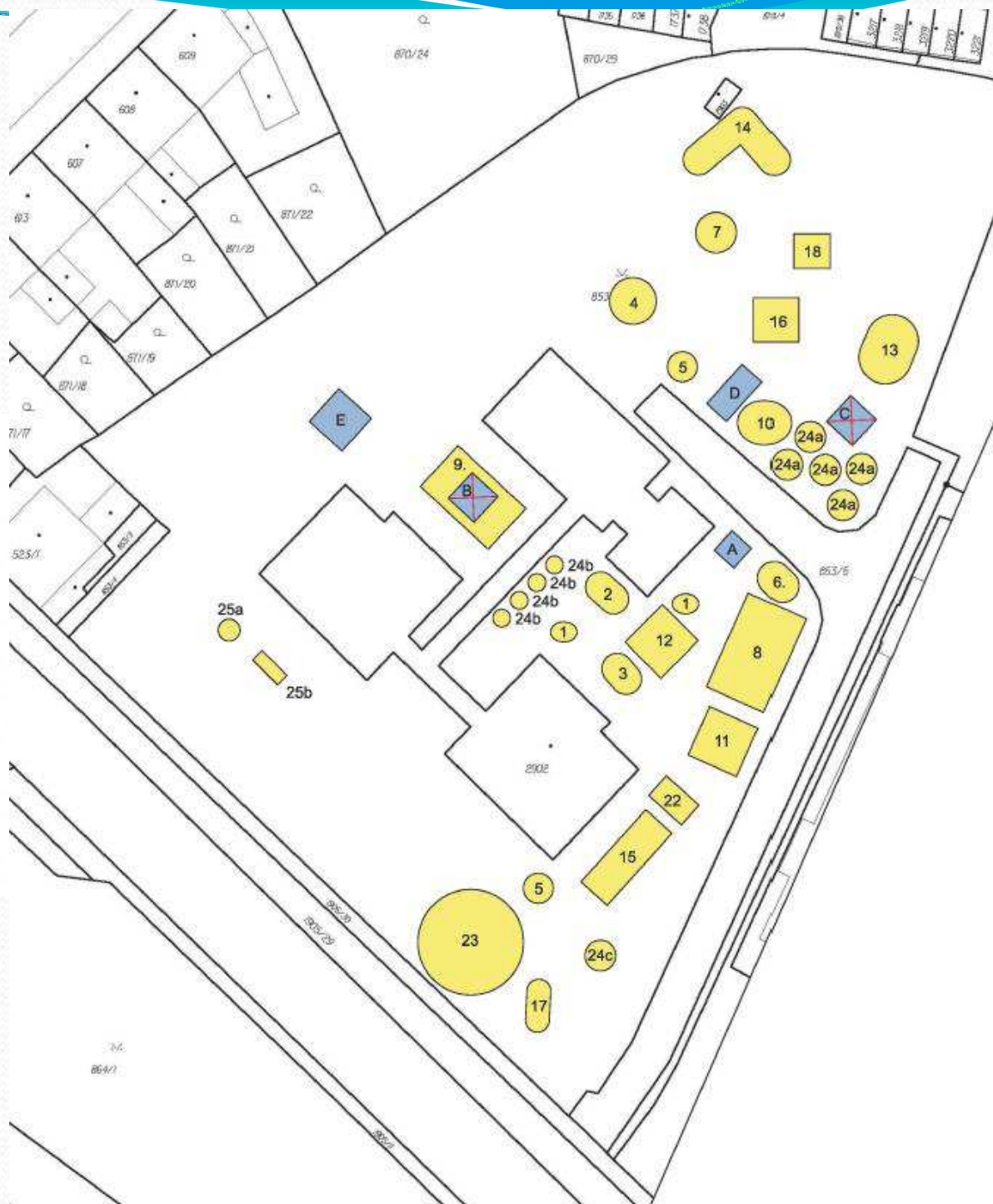
Kanalizace města Svitavy 15.000.000



Na Červenici
E. Beneše
Uzavřená
Gorkého
Lázeňská
Pavlovova
Národního osvobození
Tylova
Bezručova
Neumannova
Palackého
Vítězná
Vojanova
Růžová
Soudní
Hřbitovní

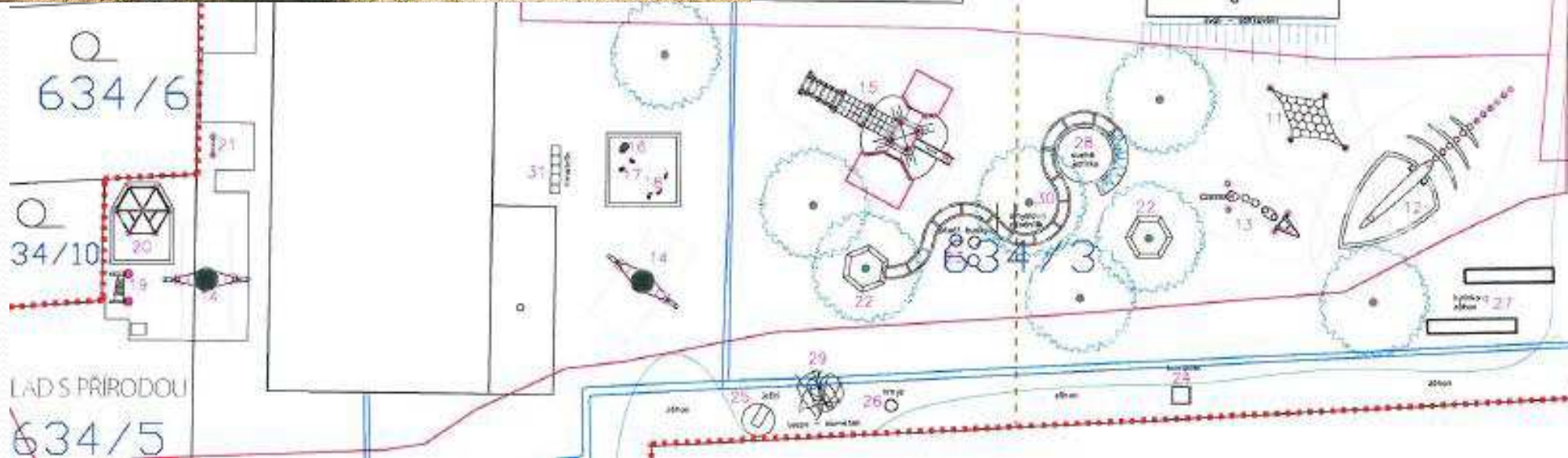
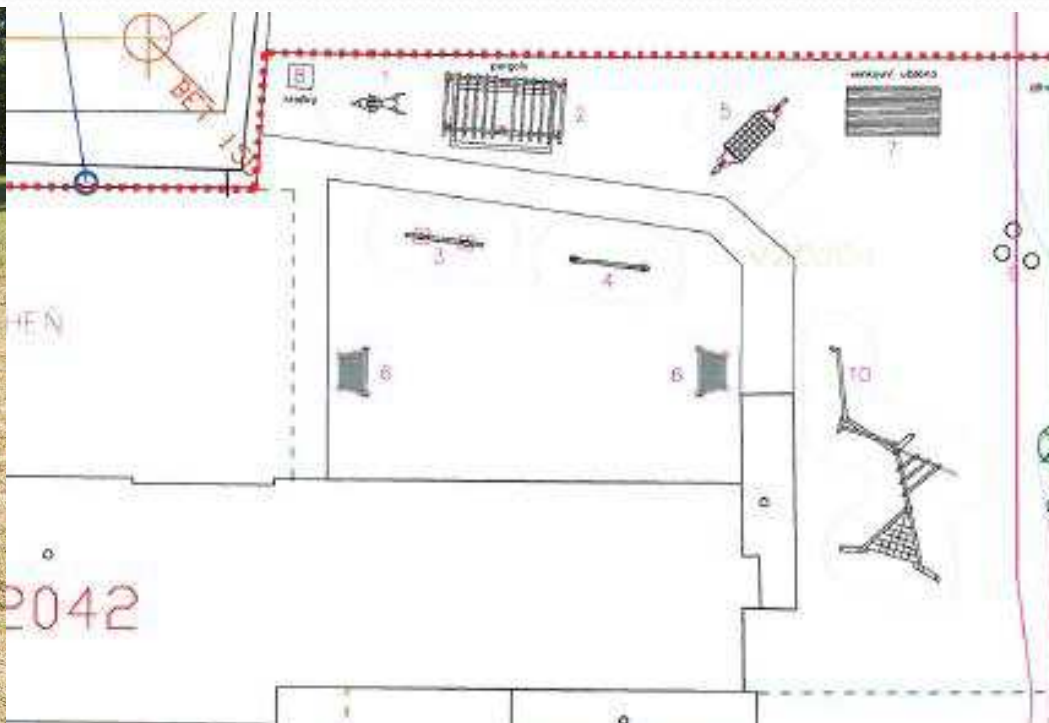
VZDĚLÁVÁNÍ

Zahrada MŠ Pražská 1.455
(1.353)



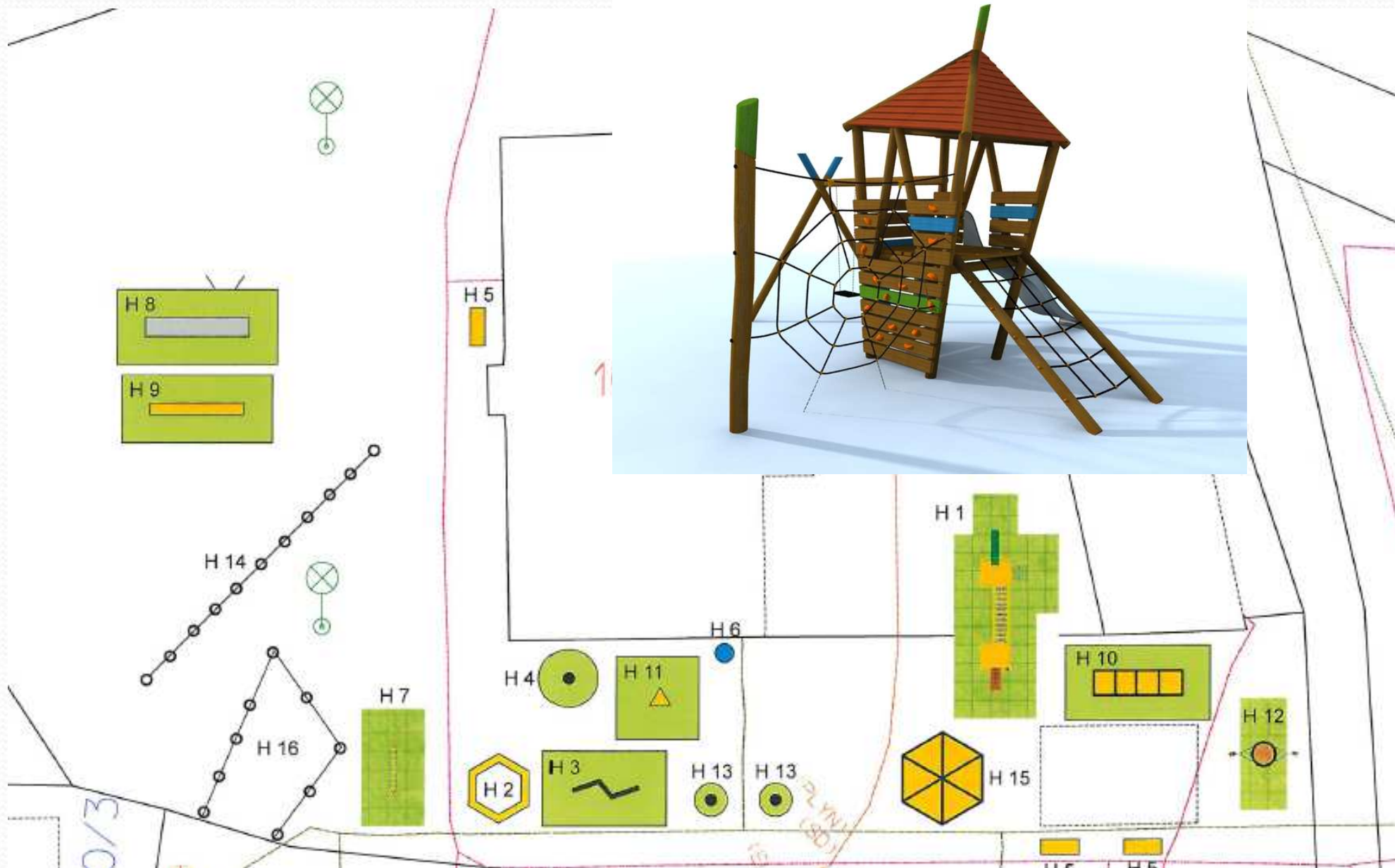
VZDĚLÁVÁNÍ

Zahrada Speciální MŠ 1.409 (1.266)



VZDĚLÁVÁNÍ

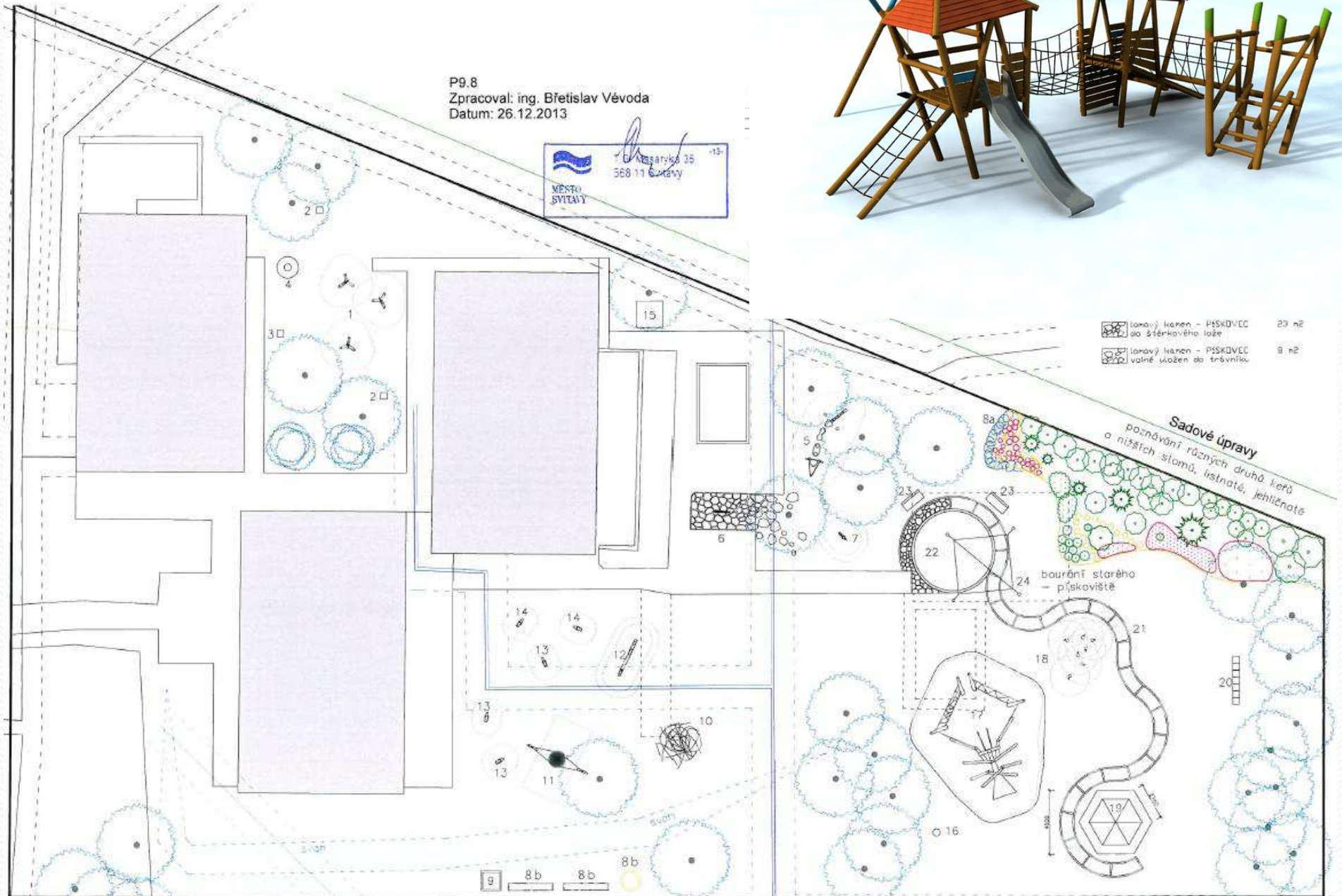
Zahrada MŠ Úvoz 1.409 (1.266)



VZDĚLÁVÁNÍ

Zahrada MŠ M. Majerové 1.409 (1.266)

P9.8
Zpracoval: ing. Břetislav Vévoda
Datum: 26.12.2013



VZDĚLÁVÁNÍ

Zateplení MŠ Pražská 10.828 (3.555)



VZDĚLÁVÁNÍ

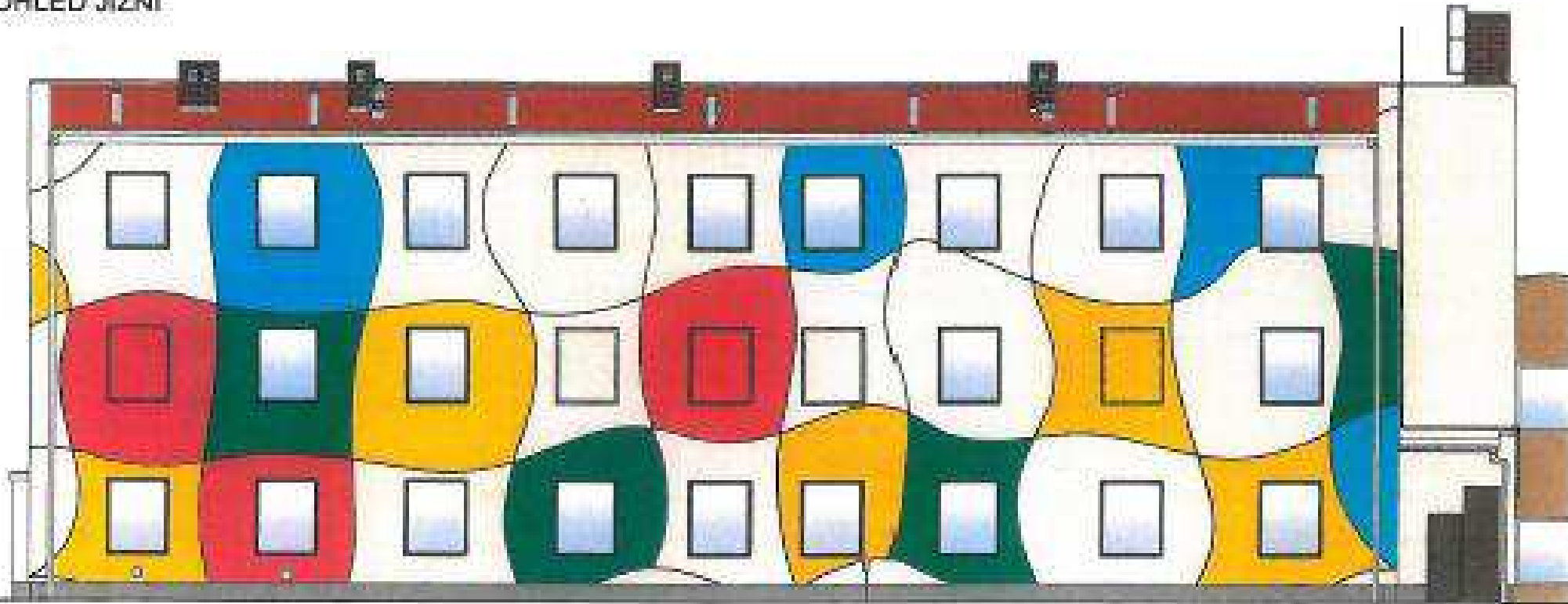
Zateplení MŠ M. Horákové 10.610 (3.040)



VZDĚLÁVÁNÍ

Zateplení ZUŠ 2.574 (2.082)

POHLED JIŽNÍ



VZDĚLÁVÁNÍ

Zateplení MŠ ČSA 8.906 (2.804)



VZDĚLÁVÁNÍ

Zateplení MŠ M. Majerové 10.783 (2.534)



VZDĚLÁVÁNÍ

Okna MŠ Úvoz 300.000,- Kč



VZDĚLÁVÁNÍ

Fasáda ZŠ TGM 2.530



KULTURA

Zateplení kina Vesmír 12.500.000,- Kč



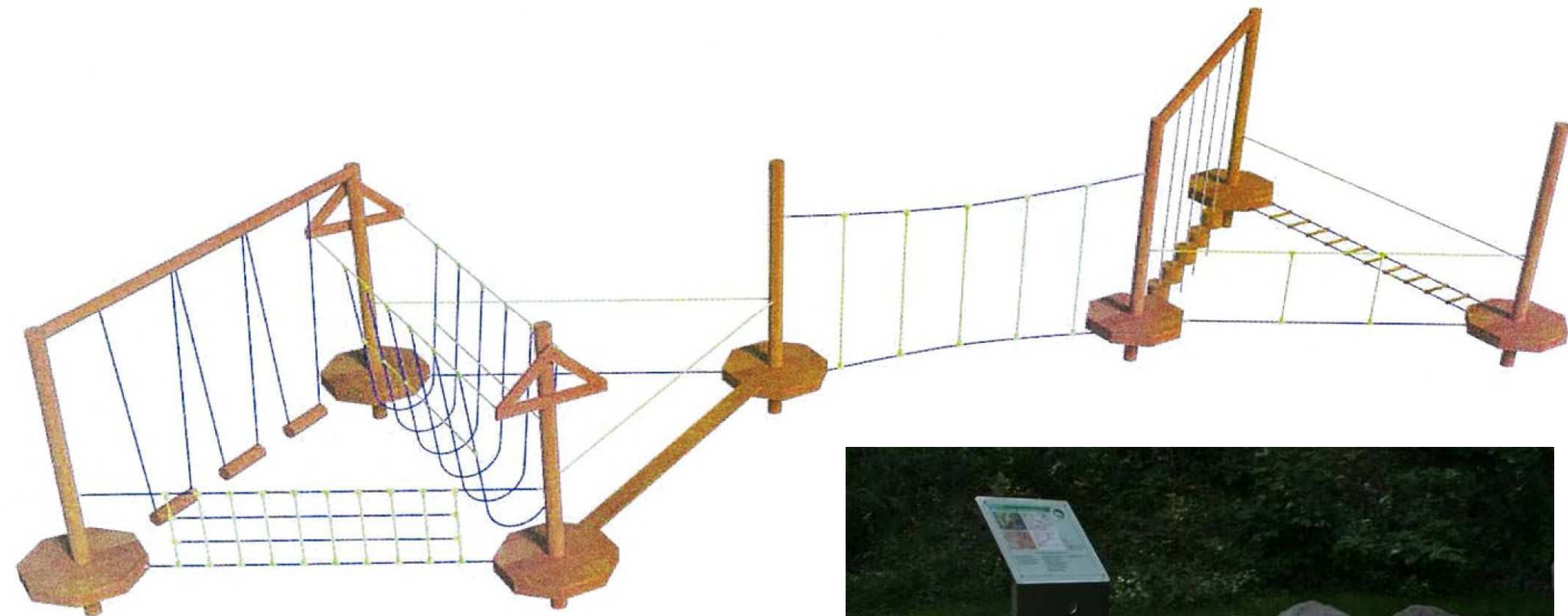
KULTURA

Langrova vila 5.000.000,- Kč



TĚLOVÝCHOVA 1.745.000,-

Geopark, nízké lanové centrum 300.000,- (200.000)



BYDLENÍ 8.608.000,- Kč

Veřejné osvětlení 1.068.000,- Kč

ŽIVOTNÍ PROSTŘEDÍ 22.645

Pořízení úklidového stroje 4.509.000 (3.909.000)



ŽIVOTNÍ PROSTŘEDÍ

Zelený prstenec 4.200.000,- (3.200.000)



Příloha č. 18 k žádosti o podporu
**Návrh cílového stavu územní studie
v části Park patriotů - Vodárenský les**

Projekt: Zelený prstenec v jihozápadní části Svitav

POHLED OD SVITAV SMĚREM K VODÁRENSKÉMU LESU A OSTRÉMU POTOKU

ŽIVOTNÍ PROSTŘEDÍ

Komunitní kompostárna 11.550.000,- (7.553.000)



SOCIÁLNÍ SLUŽBY

Šance 11.500.000,- Kč



Přehled zdrojů a jejich použití

Finanční prostředky k 31.12.2013	151 254
- běžný účet	123 866
- běžné účty účelových fondů	7 368
- termínované vklady	20 019
Použití do rozpočtu 2014	91 487
Zůstatek	59 766

Úvěry a půjčky města Svitavy

Přehled splátek

2013	23 517
2014	28 458
2015	28 835
2016	25 952
2017	21 721
2018	20 123
2019	10 992