



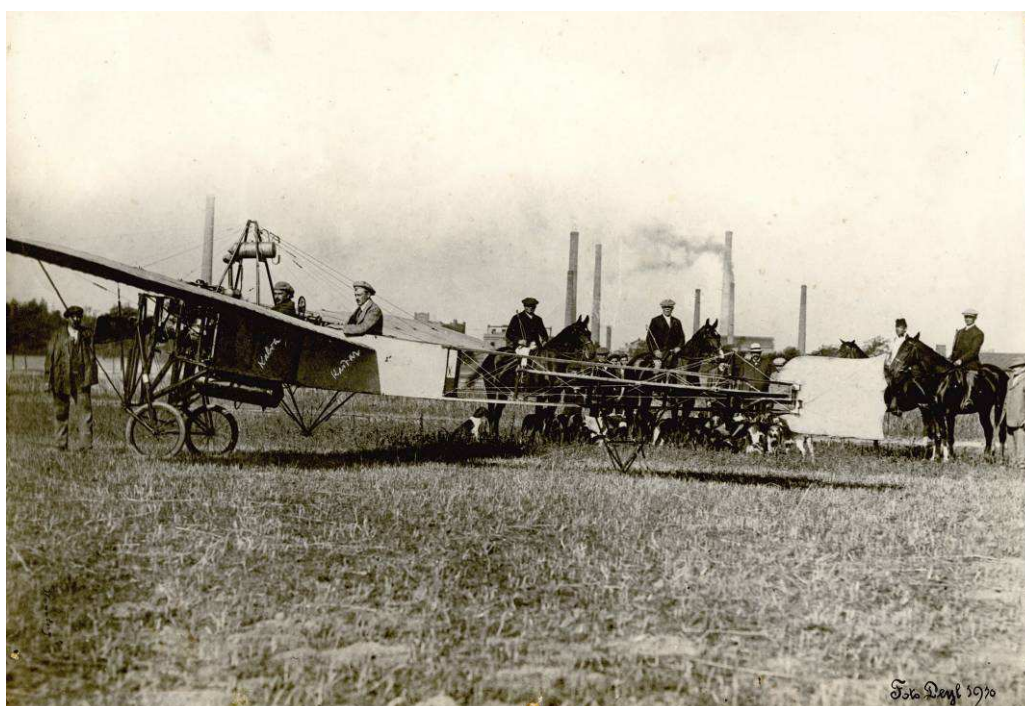
MĚSTO SVITAVY

Tisková zpráva

## Muzejní noc LETEM LÉTEM

19. června 2015 16:00 – 23:00

Městské muzeum, Fabrika, Ottendorferův dům



Fenomén muzejních nocí patří ve velkých evropských metropolích již řadu let ke stálým prezentacím kulturního dědictví atraktivním způsobem. Od roku 2008 se k této aktivitě každoročně připojují i Svitavy, které při této příležitosti zahajují muzejní turistickou sezónu. Hlavním mottem letošní muzejní noci je létání. Přizemí muzea zaplní **letadla i letadélka**, dozvíte se mnohé o **historii aviatiky v našem regionu**, vyzkoušíte trenažér na udržení rovnováhy, sami si sestavíte modely letadel. A na muzejním dvoře přistane letoun Blériot.... Čeká Vás ale mnohem více zajímavostí, např. tajuplná až strašidelná prohlídka Ottendorferova domu ....

I letos budou do pozdních nočních hodin zdarma zpřístupněny **nové výstavy i stálé expozice muzea**, čajovna **Namasté** zve milovníky dobrých čajů, kávy, vodních dýmek na první zprovoznění **veřejného šachového stolku** ve Svitavách a také na část výstavy **Viewpoints**, kde můžete zhlédnout dílo Michała Krawiece z univerzity v Opole. Posedět a občerstvit se můžete na muzejní zahradě v kavárně **Café Rozcestí**, kde vás budou obsluhovat klienti Domova na rozcestí. Tradiční „utopenci“ a chleba se sádlem vás čeká také na muzejní zahradě.

## **PROGRAM :**

### **16:00 Městské muzeum a galerie**

**Počátky letectví v Pardubickém kraji** – vernisáž výstavy, na kterou modely letadel, uniformy letců a další exponáty zapůjčili Národní technické muzeum, Vojenský ústav v Praze, Regionální muzeum ve Vysokém Mýtě, ale také soukromí sběratelé a členové regionálních klubů modelářů. Budete mít možnost vyzkoušet si trenážér na udržení rovnováhy, složit letadýlka ze stavebnice Airfix či papíru, zakoupit modely letadel.

**Viewpoints** – vernisáž výstavy Wita Pichurského a Bartosze Posackeho z Institutu umění univerzity v polském Opole.

### **16:30, 18:30, 20:30 Městské muzeum a galerie**

#### **Komentovaná prohlídka výstavy**

o letectví s jejím spoluautorem PhDr.Pavlem Petrem

### **16:30 – 22:00 Muzejní zahrada**

#### **Komentovaná prohlídka letounu Bleriot**

Tímto letounem se proslavil průkopník aviatiky Jan Kašpar z Pardubic, nabízíme možnost vyfotit se u repliky letadla v měřítku 1:1 v dobovém oblečení

### **17:00 Kulturní centrum Fabrika**

**Viewpoints** - druhá část výstavy – díla Paułiny Ptaszynské, Damiana Pietreka a Krzysztofa Rzepczyńskiego z univerzity v Opole. Součástí vernisáže bude ojedinělá audiovizuální projekce Michała Misury, Jakuba Kubary a Grzegorze Fjałkowského na bílé stěny interiéru Fabriky.

### **17:00 hodin - Muzeum esperanta**

#### **Esperanto a sběratelství**

Přednáška o sběratelství Mgr. Jana Richtra a prohlídka výstavy

### **18:00 – 20:00 Muzejní dílny**

#### **Jak si postavit letadlo**

Inspirativní dílna pro děti s Martinem Sodomkou, svitavským autorem stejnojmenné oblíbené dětské knihy, ve které se dva kamarádi, krysák Arny a vrabčák Zíla rozhodnou postavit si letadlo.

### **20:00 a 22:00 Ottendorferův dům**

#### **Tajuplný Ottendorferův dům**

Při noční prohlídce Ottendorferova domu se vrátíte v čase. Objevíte „neprozkoumaná zákoutí“ s pohádkovými bytostmi a strašidly – do věže svitavské knihovny se na jednu noc vrátí strašidýlko Kuli, v podzemních chodbách budou svitavští skřítki a v sále knihovny pak uzavře smlouvu s ďáblem sám Faust. Program v podání DOcela MAlého divadla Radky Obloukové ve spolupráci se svitavským Muzeem esperanta.

### **21:00 Muzejní zahrada**

#### **Koncert kapely Kalibol**

Svitavská folk-rocková kapela založená v roce 2010 hraje písně z dílny Romana Dragouna, Luboše Pospíšila, Petra Kalandry, Vlasty Redla, Vladimíra Mišíka a dalších, převážně českých autorů.

#### **Více informací:**

**Blanka Čuhelová**, [cuhelova@muzeum.svitavy.cz](mailto:cuhelova@muzeum.svitavy.cz), tel. 461 541 710, 777 579 859



## MĚSTO SVITAVY

Tisková zpráva

### Výstavy v Městském muzeu a galerii ve Svitavách na léto 2015

**Slavnostní zahájení výstav se uskuteční v pátek 19. června od 16:00 hodin  
v Městském muzeu a galerii ve Svitavách jako součást Muzejní noci LETEM LÉTEM.**

#### **POČÁTKY LETECTVÍ V PARDUBICKÉM KRAJI**

*Výstavu uvede Radim Urbánek, ředitel RM ve Vysokém Mýtě a Pavel Petr, svitavský spoluautor výstavy.*

V letních měsících můžete v Městském muzeu a galerii ve Svitavách navštívit výstavu, která se věnuje historii a vývoji aviatiky v Pardubickém kraji v letech 1910 - 1948. Autorem výstavy je Regionální muzeum ve Vysokém Mýtě, své exponáty zapůjčili také Národní technické muzeum, Vojenský ústav v Praze, soukromní sběratelé a členové regionálních klubů modelářů. Návštěvníky čeká řada informací, fotografií a množství originálů či modelů letadel a jejich částí. Výstava je určena nejen odborným fandům létání, ale také rodinám s dětmi, pro které je přichystán letecký simulátor – **trenažér na udržení rovnováhy, skládání letadýlek ze stavebnice Airfix i papíru, možnost nákupu leteckých modelů ap.**

Pardubický kraj lze bez nadsázky označit za kolébkou českého létání. V Pardubicích se narodil i zemřel průkopník aviatiky Ing. Jan Kašpar. Z tohoto města uskutečnil i několik svých legendárních počinů, například let do Velké Chuchle v roce 1911. V meziválečném období zde aktivně působila Masarykova letecká liga, vyráběla se zde motorová i bezmotorová letadla a výsadní postavení měla celá oblast východních Čech v souvislosti s letectvím vojenským. Po okupaci v roce 1939 vstoupilo mnoho letců z Pardubicka do řad zahraničního odboje. Hustou sítí východočeských letišť využívali Němci zejména k leteckému výcviku, s přibližující se frontou v závěru války však válečné události zasáhly i sem a samotné Pardubice se několikrát staly cílem spojeneckých náletů.



#### **Doprovodný program:**

##### **19. června**

16:30, 18:30, 20:30 **Komentovaná prohlídka** výstavy s jejím spoluautorem PhDr. Pavlem Petrem

18:00 – 20:00 **Jak si postavit letadlo** inspirativní dílna pro děti s Martinem Sodomkou, svitavským autorem stejnojmenné oblíbené knihy pro děti – muzejní dílny

16:00 – 23:00 **Komentovaná prohlídka letounu Bleriot**, kterým se proslavil průkopník aviatiky Jan Kašpar, možnost vyfotit se u letadla v dobovém oblečení – muzejní zahrada

**20. června**

9:00 – 18:00 **Mistrovství České republiky mládeže leteckých modelářů** v kategorii UŠ, UR20 a UR25 – **modelářský stadion Cihelna**

**12. – 13. září**

**Mistrovství České republiky leteckých modelářů** s mezinárodní účastí v kategorii F2a, F2B, UŠ, UR20 a UR25 – **modelářský stadion Cihelna**

**27. září**

15:00 **Létal jsem v Tmavomodrém světě**

Přednáška Pavla Fencla, který pro tento film vyrobil rozměrný model letounu Supermarine Spitfire

*Výstava potrvá do 27. září 2015*



## **VIEWPOINTS**

*Individuální výstavy a projekty umělců sdružených kolem Institutu umění Opolské university.*

Představované práce reprezentují široké spektrum uměleckých technik, často velmi rozličných. Jednotlivé části výstavy mohou návštěvníci zhlédnout nejen v muzeu, ale také kulturním centru Fabrika a čajovně Namaste v Ottendorferově domě.

**16:00 Městské muzeum a galerie**

Vernisáž první části výstavy

**Wit Pichurski**- „To, co mě provokuje” – obrazy a plastiky z kovu, dřeva

**Bartosz Posacki** „Les” - cyklus grafik v digitálních a světelných boxech v různých formátech

**17:00 Kulturní centrum Fabrika**

Vernisáž 2. části výstavy :

**Paulina Ptaszynska** „Kompas” - digitální grafiky a multimediální projekce

**Damian Pietrek**-„Roviny setkání” - velkoformátové práce na hranici kresby a grafiky

**Krzysztof Rzepczynski** „Rozpačité myšlenky” prostorové formy ve dřevě a kovu

Součástí vernisáže bude Audiovizuální projekce **Michala Misury, Jakuba Kubary a Grzegorz Fjalkowskeho** na bílé stěny interiéru Fabriky.

**Čajovna Namaste**

Třetí část výstavy **Michal Krawiec** „Loverowe” - komorní grafika

*Výstava potrvá do 6. září 2015*

**Otevřeno:**

červen, září ÚT-PÁ – 9-12 a 13-17; SO-NE 13-17 hodin

červenec, srpen ÚT-NE – 9-12 a 13-17

**Blanka Čuhelová**