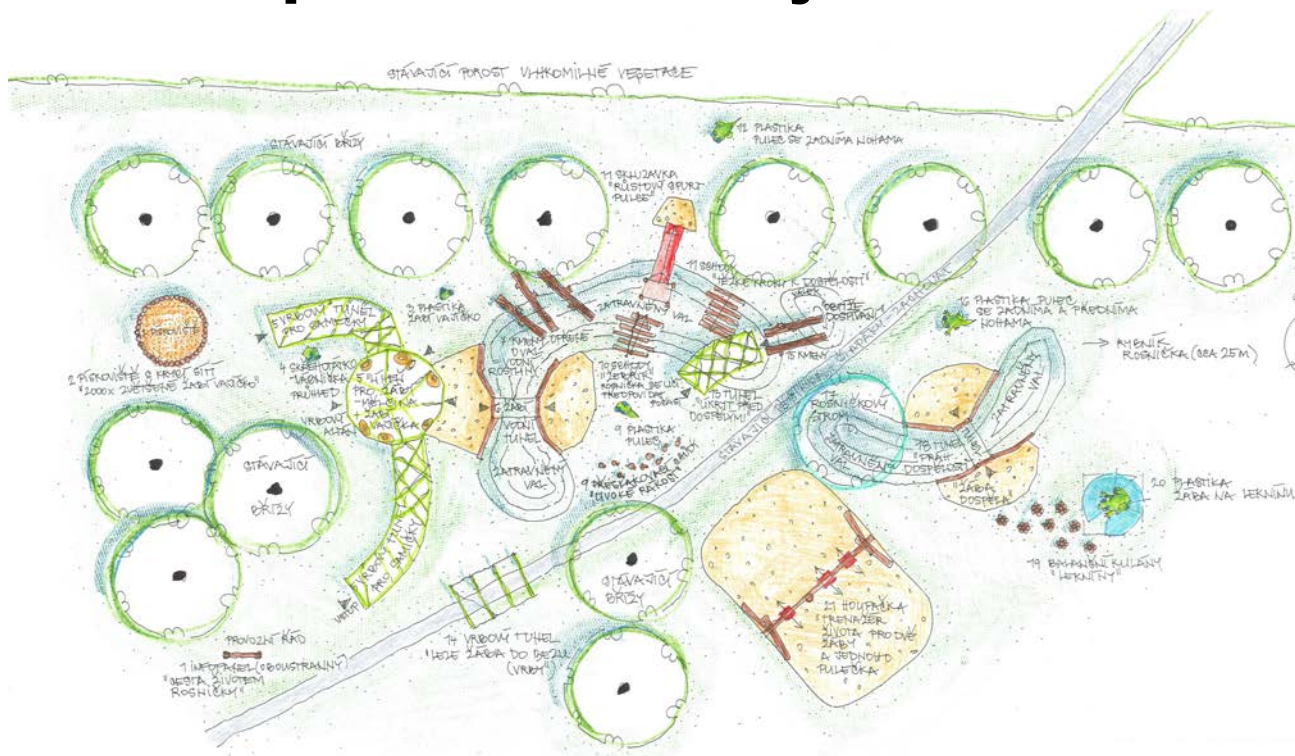




MĚSTO SVITAVY

Tisková zpráva

Naučné přírodní hřiště u rybníka Rosnička



Cílem projektu je zvýšit turistickou atraktivitu města Svitavy a jeho okolí. Lokalita rybníka Rosnička je velmi cenným a vyhledávaným rekreačním prostorem, v minulých letech proto město rozšířilo nabídku rekreačních aktivit v přilehlém lese Brand.

Návštěvnícké zázemí u chaty Rosnička zaměřené na děti a mladou generaci však dosloužilo a musí být zlikvidováno. Aby se atraktivita Rosničky nesnížila, má město záměr nejenom nahradit stávající herní prvky, ale podstatně je rozšířit o vzdělávací funkci se symbolickým motivem životního cyklu žáby rosničky. Přitom budou využity přírodní herní prvky uspořádané do vývojové linie žáby a doplněné malými informačními panely. Nejmenší děti se seznámí s vývojovými stadii od pulce po dospělou žabu, starší děti a dospělí mohou využít další textové a obrazové informace.

Hřiště tvoří 21 herních příležitostí, z nichž pouze houpačka je klasickým prvkem dětských hřišť, ostatní jsou atypické – od vrbových staveb přes kládové prolézačky po dřevěné plastiky žab. Hřiště vznikne nákladem 600 tis. Kč s podporou Pardubického kraje.

Slavnostní otevření proběhne 1. října 2016 od 16:00 hod. na závěr populární akce Pohádkový les, organizované každoročně ve spolupráci s oddílem TOM Zálesáci Svitavy.

Břetislav Vévoda