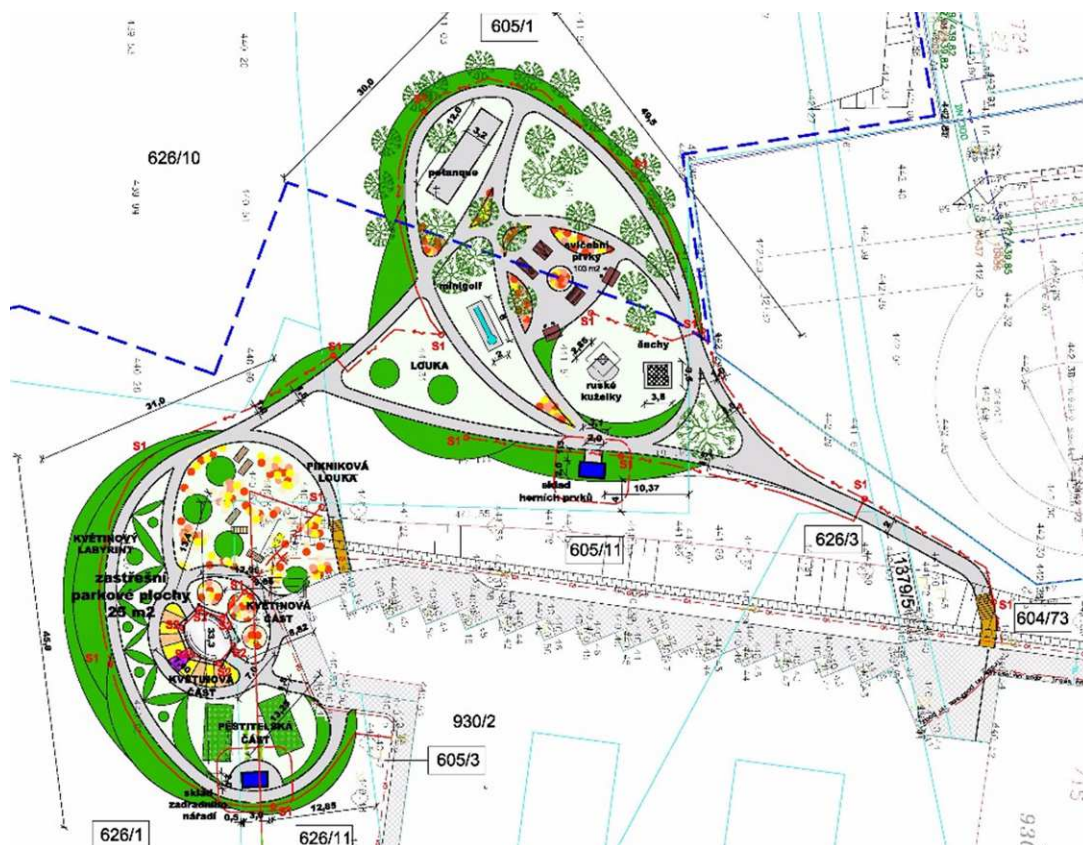




MĚSTO SVITAVY

Tisková zpráva

Regenerace sídliště Svitavy – Lány – VII. Etapa



Regenerace veřejných ploch v panelovém sídlišti Svitavy Lány byla zahájena v prosinci roku 2001 zpracováním podrobného projektu, který v jednotlivých etapách navrhl řešení nejpalčivějších problémů z hlediska urbanistiky, dopravy, odpočinkových i herních ploch a životního prostředí. Projekt byl rozvržen do řady na sobě nezávislých, ale logicky navazujících etap, které je možné provádět v samostatných časových obdobích.

Sedmá etapa si klade za cíl rozšíření volnočasových ploch v jižní části sídliště, přiléhajících k bytům pro seniory. Senioři žijící v sídlišti jsou také hlavní cílovou skupinou této etapy. Jistě ocení, že projekt zahrnuje vysázení květinové zahrady, umístění venkovních cvičebních a herních prvků, propojení regenerované oblasti parkovými pěšinami, rozšíření současného systému veřejného osvětlení, další parkové i sadové úpravy a návrh nového mobiliáře.

V jižní části sídliště, v oblasti přiléhající k penzionu a bytům pro aktivní seniory tak vzniká klidová zóna blízka přírodě, odstíněná od dopravy a dětských hřišť s možností posezení, odpočinku, lehkého kondičního i rehabilitačního cvičení i fyzicky nenáročných her, například společně s vnoučaty.

Od 1. dubna bude zahájen výběr zhotovitele, realizace projektu je naplánována od 1. června a dokončeno by dílo mělo být posledním říjnem letošního roku. Celkové náklady jsou 4 mil. Kč, město použije 1,2 mil. Kč z vlastních zdrojů a zbylá částka bude pokryta z grantu.

Jiří Škrabal